

**IPAB "Ospedale Verneti"  
PIANO DI EMERGENZA  
E DI EVACUAZIONE**

Aggiornamento del 30/10/2018

Redatto da: **BRIZZI Ing. Carlo**  
Via Cialdini n. 9 - 10138 Torino (TO)

R.S.G.S.A. - GIACOLETTO P.I. Mauro  
Via Pagliassotti n. 17 - 10080 Bosconero (TO)

## INFORMAZIONI PER GLI OSPITI

Al fine di garantire la massima sicurezza è necessario osservare poche ma importanti regole:

- E ASSOLUTAMENTE VIETATO FUMARE: IL DIVIETO E' RELATIVO SIA AI LOCALI DI DEGENZA CHE ACCESSORI;
- SI RACCOMANDANO INDUMENTI E ASCIUGAMANI IN FIBRA NATURALE (COTONE, LANA, ECC.) SONO SCONSIGLIATI GLI INDUMENTI IN MATERIALI SINTETICI IN QUANTO FACILMENTE INFIAMMABILI;
- LA DETENZIONE DI APPARECCHI ELETTRICI (TELEVISORI, RADIO, RASOI, ECC.) DEVE ESSERE AUTORIZZATA DAL PERSONALE (COORDINATORE) DEL REPARTO;
- E' VIETATA LA DETENZIONE DI LIQUIDI INFIAMMABILI (ES. ALCOL);
- SE VEDETE SITUAZIONI CHE POSSANO GENERARE PERICOLO AVVERTITE SUBITO IL PERSONALE;
- IN CASO DI EMERGENZA MANTENETE SEMPRE LA CALMA E SEGUITE LE INDICAZIONI DEL PERSONALE.

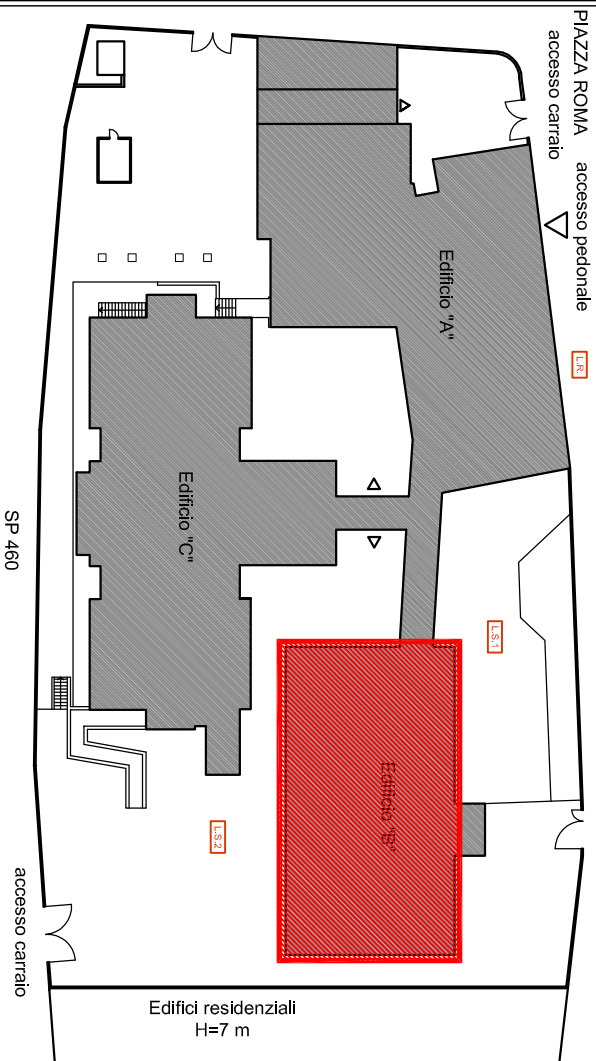
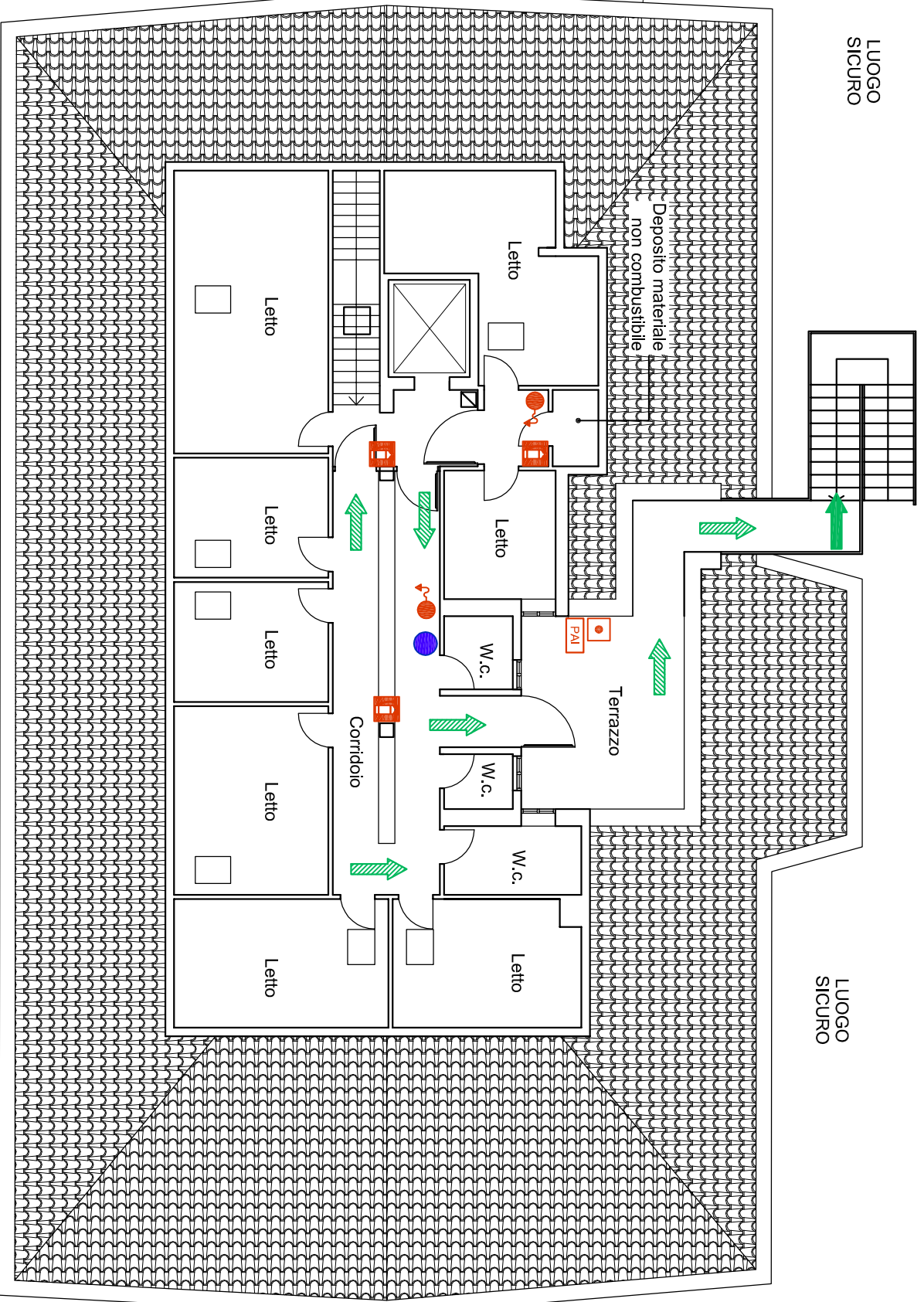
## INFORMAZIONI PER I VISITATORI

Al fine di garantire la massima sicurezza è necessario osservare poche ma importanti regole:

- E' ASSOLUTAMENTE VIETATO FUMARE: IL DIVIETO E' RELATIVO SIA AI LOCALI DI DEGENZA SIA AI LOCALI ACCESSORI;
- SE VEDETE SITUAZIONI CHE RITENETE POSSANO GENERARE PERICOLO, AVVERTITE SUBITO IL PERSONALE;
- IN CASO DI EMERGENZA MANTENETE SEMPRE LA CALMA E SEGUITE LE INDICAZIONI DEL PERSONALE

## COMPORAMENTI DA TENERE IN CASO DI INCENDIO PER OSPITI E VISITATORI

- MANTENERE LA CALMA
- CAMMINARE CHINATI E RESPIRARE, SE POSSIBILE, PROTEGGENDO NASO E BOCCA CON UN FAZZOLETTO
- PREFERIBILMENTE BAGNATO NEL CASO VI SIA PRESENZA DI FUMO LUNGO IL PERCORSO DI FUGA
- NON USARE MAI L'ASCENSORE
- NON USCIRE DALLA STANZA SE I CORRIDOI SONO INVASI DAL FUMO
- CHIUDERE OGNI FESSURA DELLA PORTA MEDIANTE PANNI BAGNATI
- NON APRIRE LE FINESTRE



## LEGENDA

- USCITA DI SICUREZZA
  - PERCORSO DI USCITA ORIZZONTALE
  - PERCORSO DI USCITA VERSO L'ALTO
  - PERCORSO DI USCITA IN DISCESA
  - ESTINTORE PORTATILE O CARRELLATO
  - NASPO UNI 25
  - IDRANTE A PARETE
  - PANNELLO OTTICO-ACUSTICO ALLARME ANTINCENDIO
  - PULSANTE MANUALE D'ALLARME ANTINCENDIO
  - VI SIETE QUI

EDIFICIO "B"  
PIANTA PIANO PRIMO